

Newsletter n° 41 | Avril 2026



Nous te souhaitons une bonne lecture de cette nouvelle Newsletter riche en informations et actualités.

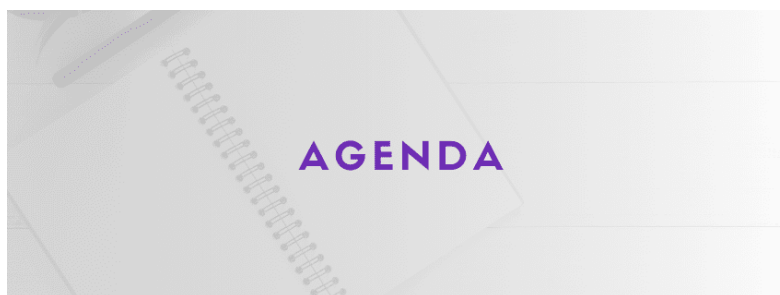
Nous avons été obligés de pratiquer une certaine sélection : n'hésite pas à aller sur le site pour voir tout ce que nous n'avons pu mettre dans le présent numéro.

Nous attirons ton attention sur 2 sujets :

- **L'IESF** : Comme annoncé, nous avons réadhéré. **En conséquence, tu trouveras dans chaque Newsletter** un nouveau chapitre dédié à l'IESF. Cette fois-ci, nous décrivons les services auxquels tu as accès à titre individuel de par notre adhésion. **L'enquête annuelle vient d'être lancée.** N'hésite pas à répondre. Si nous avons suffisamment de réponses, nous pourrions commander pour les cotisants d'un rapport spécifique Mines Saint-Etienne.
- **La Revue électronique** : un nouveau site plus convivial avec les principaux articles (dossier, grand entretien, ...) a été mis en ligne. Il est accessible depuis le site de l'Association.

Bonne lecture.

La Délégation Générale.



- **Jusqu'au 3 mai** : Appel à candidatures au Conseil d'Administration
- **16 et 17 avril** : Jury des bourses MINOV
- **16 au 19 avril** : Cartel des Mines à Nancy
- **27 avril** : Lancement des vidéos métier (IA ISMIN)
- **28 avril** : Vernissage Explora Provence
- **23 mai au 3 juin** : Elections du Conseil d'Administration
- **28 mai** : Inauguration chaire SIRA (avec EDF et Framatome)
- **2 juin** : Cocktail des Mines avec Arthur Waller. CEO de PENNYLANE
- **9 juin** : Assemblée Générale Ordinaire
- **19 et 20 juin** : Séminaire du Conseil d'Administration à DIWII



Appel à candidatures pour le CA de Mines Saint-Etienne Alumni

Comme chaque année, notre Association va renouveler un tiers de ses administrateurs. Tous les membres peuvent se porter candidats sous réserve de cotiser au plus tard au moment de l'élection. Tu as jusqu'au 3 mai pour candidater.



[Voir plus](#)

Afterwork du 10 mars au FADA

Et si l'ingénieur avait justement les bonnes clés pour investir en période d'incertitude ? Tel était le sujet de l'Afterwork sur la finance et l'investissement organisé par Mines Saint-Etienne Alumni le 10 mars au FADA.



[Voir plus](#)

Les compétences de l'ingénieur en fil conducteur de la 12^{ème} journée ICM

La 12^{ème} journée ICM s'est déroulée le 6 février avec comme fil conducteur le nouveau référentiel de compétences mis en place avec France Compétences pour certifier la formation d'Ingénieur Civil des Mines.



[Voir plus](#)

Week-End InterCampus (WEIC) du 6 au 8 février 2026

Le week-end du 6 au 8 février, a eu lieu la renaissance d'une tradition depuis longtemps perdue : le Week-End InterCampus (WEIC), occasion de se rencontrer entre élèves ICM et ISMIN.



Week-End 2A/8A ICM des 16, 17 et 18 janvier

Le 16 janvier en fin d'après-midi, une quinzaine d'Alumni de la promo 2018 ont été accueillis à la Maison des Elèves par une vingtaine d'élèves 2A de la promo 2024 pour le 2ème week-end 2A/8A.

[Voir plus](#)



Une reconnaissance historique pour Mines Saint-Étienne

Le nom de Marcelle Schrameck, première femme ingénieure diplômée en 1919 et pionnière de Mines Saint-Étienne sera prochainement inscrit en lettres d'or sur la Tour Eiffel, auprès de 72 autres femmes scientifiques. Une reconnaissance historique pour notre École et les femmes de science.

[Voir plus](#)



Nos Alumni à l'honneur !

- **Corentin FAVENNEC (E94)** Directeur en charge de la transformation de l'épargne de Générali Patrimoine
- **Victor ANDRE (E21)** CEO Petite Tortue
- **Antoine FADY (E82)** Administrateur du Conseil d'Administration de Guerbet
- **Hugo BELHOMME (Docteur 2023)** Chercheur groupe SNCF



[Découvre les articles](#)



Une remise des diplômes sous la neige

Le 14 mars, le Centre des Congrès de Saint-Étienne a accueilli la cérémonie de remise des diplômes des Ingénieurs Civils des Mines et des Docteurs. La cérémonie a été précédée par la photo de promo pour laquelle 150 futurs diplômés en uniforme se sont retrouvés sur le perron du 158 cours Fauriel et sous la neige.



[Voir plus](#)

Mines Saint-Étienne obtient la 12^{ème} place au classement de l'Étudiant 2026

Dans le palmarès 2026 de L'Étudiant, Mines Saint-Étienne est classée 12^{ème} et confirme son ancrage durable dans le top 12 des écoles d'ingénieurs françaises, position qu'elle occupe sans interruption depuis 2022. Cette régularité reflète un équilibre solide entre excellence académique, puissance de recherche et professionnalisation.



[Voir plus](#)

Explora Provence

Explora Provence est un nouvel espace d'expérimentation, de manipulation et de médiation pour comprendre les sciences en fabriquant. Ce lieu est porté par La Rotonde, le Centre de Culture Scientifique, Technique et Industrielle de Mines Saint-Étienne et se trouve sur le campus Aix-Marseille-Provence.



[Voir plus](#)

PANORAMINES

Découvrez PANORAMINES, la lettre d'information de Mines Saint-Etienne !

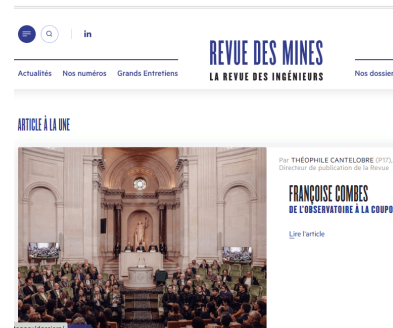
[JE DECOUVRE PANORAMINES](#)



Le nouveau site de la Revue des Mines est désormais opérationnel !

Beaucoup plus convivial, ce nouveau site permet de prendre connaissance de la Revue, des actualités, des différents dossiers, (notamment dossier thématique et grand entretien), ... Il remplace Nxtbook et est accessible aux abonnés depuis le site **Mines-Saint-Etienne Alumni/Vie de l'Association/Publications/Revue des Mines**

[Voir le site](#)



La dernière revue est sortie !

Si tu n'es pas encore abonné, c'est le moment !

[S'abonner](#)



La bourse MINOV

Financé par la générosité des Alumni de Mines Saint-Étienne, le programme **MINOV** soutient chaque année les élèves ICM et ISMIN engagés dans une démarche entrepreneuriale.

Le jury des bourses MINOV 2026 se réunira les 16 et 17 avril.

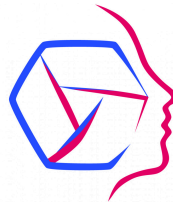


[Voir plus](#)



Tes avantages suite à notre adhésion à l'IESF

Découvre les avantages dont tu bénéficies à titre personnel grâce à notre adhésion à l'IESF dans le menu "NOS RESEAUX/IESF" de notre site.



Enquête IESF

L'enquête annuelle vient d'être lancée. Si nous avons suffisamment de répondants, nous pourrions commander pour les cotisants le rapport spécifique Mines Saint-Etienne.



[Répondre à l'enquête](#)

Suis-nous sur les réseaux !

